

**RETTIFICATRICI TANGENZIALI AUTOMATICHE**

**F R E E P O R T**

**P I T T O R I**

**SERIE A MONTANTE MOBILE**

MOD. 500X1000 - 500X1500

SERIE PESANTE MOD. 620X1600 - 620X2200

SGS-2040AH-AHD-SD-PD

SGS-2060HR-AHD-SD-PD

SGS-S2460 AHR-AHD-SD-PD

SGS-2480 AHR-AHD-SD-PD



## CARATTERISTICHE E COSTRUZIONE

Accuratezza ,rendimento e standardizzazione sono le qualità che vengono richieste dall'industria per la lavorazione dei materiali.

Allo scopo di incontrare il fabbisogno dell'utilizzatore, **la SUNNY Machinery** ha cercato di dare un grande contributo ,con l'aiuto della nostra esperienza , alla ricerca e allo sviluppo.

La nostra collaborazione risale alla fine degli anni 80.

Da allora la serie di rettifiche tangenziali nei modelli AHD e a CN sono state sviluppate secondo specifiche C.E. e, con grande soddisfazione , siamo stati premiati nel mercato italiano riscuotendo un enorme successo in tutta Italia, con un parco macchine installato stimato intorno alle 600 unità.

E' stato quindi possibile ottenere il più alto metodo di fabbricazione, la più grande gamma di lavorazione, Il più conveniente metodo di avanzamento trasversale, discesa e movimento longitudinale idraulico.

Avendo da 30 anni standardizzato i processi produttivi, migliorandoli ove possibile , unici in Italia ,**siamo in grado di intervenire con ricambi originali presso il nostro magazzino PER TUTTI I MODELLI GIA'**

**INSTALLATI , indipendentemente dal modello e dalla data di costruzione.**



La macchina è costruita da **due robusti monoblocchi** in ghisa FC-25 MEHANITE che formano una

**TROVESCIA, DETTA A MONTANTE MOBILE**

e vengono opportunamente trattati per l'eliminazione delle tensioni interne al fine di assicurare precisione alla macchine. Le guide di scorrimento del monoblocco che muove il movimento trasversale hanno **DOPPIA GUIDA a V (la famosa doppia coda di rondine)** e sono dotate di riporto di teflon allo scopo di diminuire ogni frizione e allo stesso tempo preservare la durata del movimento. Un sistema completo di lubrificazione temporizzato assicura una lavorazione stabile. Lo scorrimento della testa Portamola è localizzato al centro di due guide verticali in acciaio del montante e il movimento avviene attraverso questi due binari. Due coppie di ingranaggi elicoidali controllano l'avanzamento rapido automatico e manuale verso l'alto e il basso.

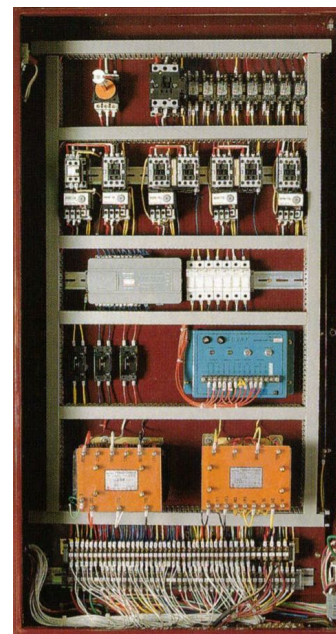
## MANDRINO PORTAMOLA

Il mandrino opportunamente progettato, del tipo completamente chiuso, non richiede lubrificazione o manutenzione. di struttura compatta e supportato da una coppia di cuscinetti a sfere a contatto angolare precaricati al fine di assicurare la migliore rigidità, lunga durata e precisione anche per impieghi di lavoro pesanti.



## QUADRO ELETTRICO E **INDUSTRIA 4.0 READY!**

Le apparecchiature elettriche sono pilotate da un **PLC MITSUBISHI INTERFACCIABILE CON INDUSTRIA 4.0** e presentano fili contraddistinti per colore e debitamente numerati per una migliore e più conveniente facilità di controllo e manutenzione. I cavi di alimentazione sono a bassa tensione con doppia guaina di protezione e questo per garantire la completa compatibilità con il marchio C.E.



## DISPOSITIVO DI AVANZAMENTO AUTOMATICO CON REGOLAZIONE MICROMETRICA

Il dispositivo con regolazione micrometrica offre opportunità ancor maggiori quando viene richiesta grande precisione di lavorazione.

L'avanzamento automatico può essere regolato per valori di avanzamento da 0,002mm a 0,02 mm in una gamma di dieci divisioni. I tempi di avanzamento automatico possono spaziare da 1 a 999 volte liberamente.

Tutti gli alberi e ingranaggi della scatola avanzamenti sono stati trattati e temperati per ottenere una più lunga durata.



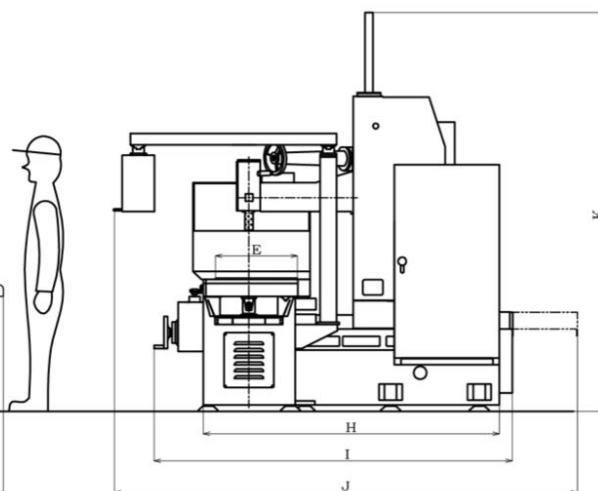
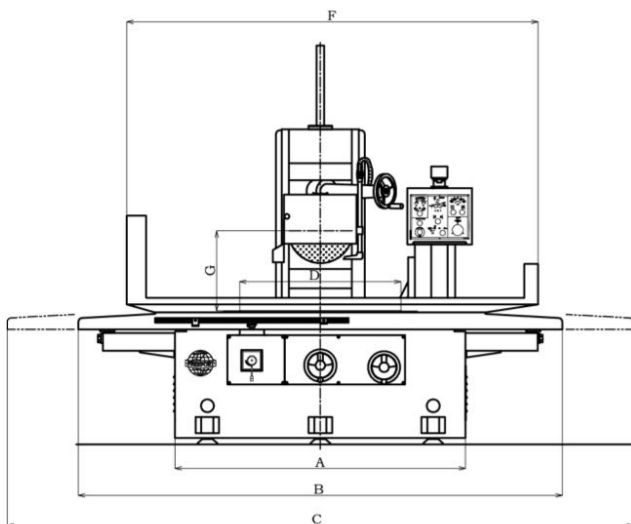
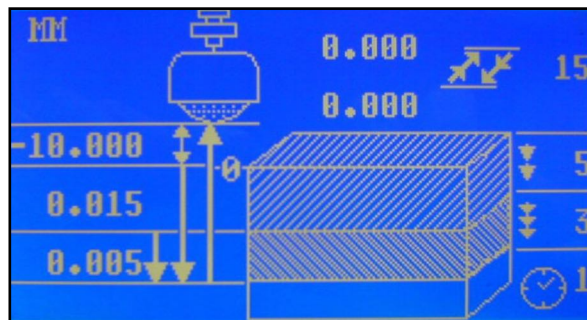
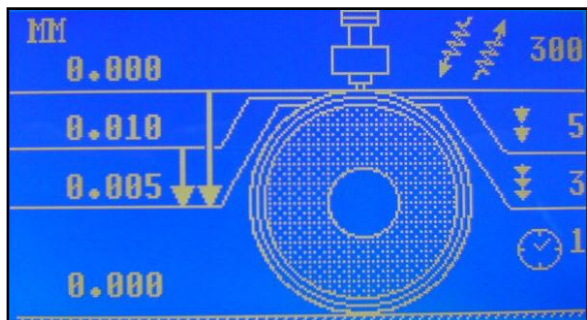
## PANNELLO COMANDI

Nel corso degli ultimi anni il pannello ha subito variazioni che lo hanno migliorato in ergonomia e ora siamo lieti di offrire una versione pivottante a cristalli liquidi che abbinata ad **motore ed encoder sulla discesa automatica e sul recupero della diamantatura** rendono la nostra macchina versatile e di facile utilizzo per chiunque. La nostra versione NC è studiata e affinata per un'immediata comprensione delle funzioni della rettifica.

**SERIE SD -PD (ASSE Z E COMPENSAZIONE MOLLA CONTROLLATI)**

I nuovi modelli SD e PD dunque completano la gamma di questa serie avendo quest'ultima anche la **compensazione per l'usura della mola** e vengono fornite con un motore per il movimento della discesa con encoder per il controllo della quota di lavorazione e, per la PD, un altro motore per la compensazione della quota dopo l'operazione di diamantatura della mola in ciclo.

In questo caso con l'ausilio del pannello a cristalli liquidi sarà possibile un una sola volta l'inserimento di tutti i dati di sgrossatura ,finitura e spegni fiamma e recupero della diamantatura richiesti e ad ogni lavorazione successiva la macchina memorizza anche la quota di lavoro e svincolo sull'asse z senza più fare azzeramenti pezzo: pratica, veloce e semplice.



mm

\	SGS-2040 AHD-SD-PD	SGS 2060 AHD-SD-PD	SGS-S2460 AHD-SD-PD	SGS-2480 AHD-SD-PD
A	1800	2750	2800	
B	3000	4350	4350	
C	4160	6000	6200	
D	1016	1524	1524	
E	508	508	608	608
F	2550	3445	3445	
G	600	600	600	
H	1830	1830	2100	
I	2220	2220	2480	
J	2780	2780	3040	
K	2420	2420	2420	

# SPECIFICHE TECNICHE

MODELLI serie con mola da 400 mm	SGS 2040 AHD SD PD	SGS 2060 AHD SD PD	SGS 2460 AHD SD PD	SGS 2480 AHD SD PD
Superficie tavola lavoro(Trasv. X Long.)	508X1016	508X1524	608X1524	660X2000
Max corsa longitudinale tavola	1116	1624	1624	2150
Max corsa trasversale montante portamola	560	560	660	660
Max distanza tavola-asse mandrino	600		850	
Velocità variabile della tavola idraulica	5-25 M/min			
Spostamento trasversale automatico	0-25		0-38	
Volantino movimento discesa per divisione	0,002(0,001 vers. NC)			
Volantino movimento discesa per giro	0,5			
Volantino movimento trasversale per divisione	0,02			
Volantino movimento trasversale per giro	5			
Corsa longitudinale regolabile da a	50-1016	50-1524		150-2100
Corsa trasversale regolabile da a	0-558		0-600	0-600
Motore mandrino portamola	10HP(15HP opz)			20 HP opz.
Motore pompa idraulica	5HP			7,5 HP
Motore corsa trasversale automatica	1/4 HP			1/4Hp
Motore discesa automatica	1/2 HP			1Hp
Dimensioni massime mola abrasiva	406X50(75)X127			508x75x203
Giri motore mandrino	1750RPM/60Hz 1450RPM/50Hz			1150RPM/60HZ
Capacità mandata pompa refrigerante	760			
Max peso ammesso oltre al piano magn.	1000Kgs	1200Kgs	1400Kgs	1500Kgs
Peso lordo della macchina(appr.)	5200Kgs	5800Kgs	7500Kgs	8800Kgs
Dimensioni di imballo (LXWXH)	3760x2235x2235	4648x2235x2235	7200x3000x2600	8200x3000x2600
AHD=movimento longitudinale idraulico ,trasversale automatico,movimento verticale automatico				
SD=movimento longitudinale idraulico,trasversale automatico,verticale controllato da NC				
PD=movimento longitudinale idraulico,trasv. automatico,vert. controllato da NC,recupero usura mola controllato da NC				
by FAUSTINO PITTORI & C.,il costruttore si riserva il diritto di modificare il presente documento senza preavviso				

## ACCESSORI A CORREDO

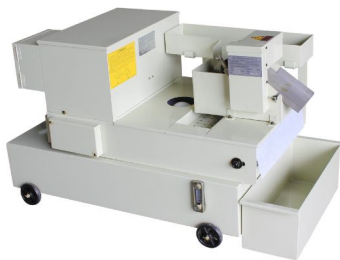
Equilibratore
Albero di bilanciatura
Mola abrasiva
Estrattore per mole
Diamantatore da tavola con diamante
Lampada di servizio
Cassetta con utensili
Manuale dell'operatore

## ACCESSORI EXTRA CORREDO

Gruppo refrigerante
Gruppo aspirazione polveri
Gruppo aspirazione e refrigerante
Gruppo refrig. con sep.magnetico+filtro a carta
Gruppo refrigerante con filtro a carta
Diamantatore idraulico montato sulla testa
Piano magnetico permanente(anche poli fitti)
P. magnetico elettropermanente(anche poli fitti)
Diamantatore manuale montato sulla testa
Apparecchio per diamantatore a raggiare
Inverter montato sul mandrino
Barraseno

**CABINATURA COMPLETA DISPONIBILE**

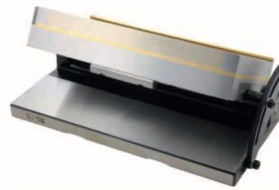
**ACCESSORI EXTRA CORREDO ELENCO COMPLETO**



Vasca refrigerante con filtro carta e separatore magnetico



Aspiratore Fumi



Piano magnetico Barra Seno  
Pino Magnetico per Metallo duro



Righe Ottiche  
3 assi visualizzabili



Raggiatori- Profilatori mola  
anche motorizzati



Rettifica Punzoni  
anche motorizzati



Ravvivatori a freno



Ravvivatori Diamantati  
costruiti anche su misura

**TESSUTO FILTRANTE**



Tessuto Filtrante



Catalogo Mole pronta consegna



Flange Portamola



Rettifica Punzoni  
attacco 3R



Morse Di Precisione  
rettificate e con Barraseno



Supporti Porta Diamante da tavola  
per sagomature mola complesse